



1. Lưu ý trước khi sử dụng:

- Chỉ sử dụng thiết bị này cho các mục đích nêu trong hướng dẫn này.
- Cắm nguồn điện theo đúng thông số trên máy.
- Thiết bị này không được thiết kế để sử dụng cho những người, bao gồm trẻ em, người có sức khỏe kém, khả năng giác quan kém hoặc tâm thần, hoặc những người thiếu năng, trừ khi họ có sự tư vấn trước, giám sát và hướng dẫn sử dụng thiết bị từ người bảo hộ để đảm bảo sự an toàn. Không để thiết bị trong tầm tay trẻ nhỏ.
- Không sử dụng các phụ kiện mà không được cung cấp cùng với thiết bị này.
- Không sử dụng thiết bị nếu phích cắm bị hỏng, không làm việc một cách chính xác, hoặc đã bị rơi dẫn đến hư hỏng hoặc đã bị rơi vào nước.
- Luôn ngắt kết nối thiết bị với nguồn điện sau khi sử dụng và trước khi làm sạch nó.
- Nếu các thiết bị rơi vào nước, tháo nó ngay lập tức trước khi lấy nó.
- Không bao giờ sử dụng thiết bị này trong một căn phòng đã sử dụng sản phẩm bình xịt (phun) hoặc trong một căn phòng kín, thiếu oxi
- Luôn luôn đặt thiết bị trên bề mặt phẳng ngang cứng,, cách tường ít nhất 15cm và tránh xa các nguồn nhiệt như bếp, bộ tản nhiệt, vv ...

Cảm ơn bạn đã sử dụng sản phẩm: Máy tạo độ ẩm Trainy Lanaform 1,8 lít của chúng tôi.

Độ ẩm tương đối thoải mái nhất cho con người là từ 45% đến 55%. Không khí quá khô và chất lượng kém có thể là nguồn gốc của nhiều vấn đề cho con em chúng ta: các vấn đề về hô hấp, mất nước, vv

Máy tạo độ ẩm Trainy là giải pháp hoàn hảo cho vấn đề này. Rất dễ dàng để sử dụng, Trainy với dung tích chứa 1,8 lít, hoạt động liên tục trong 9 giờ với hệ thống an toàn tích hợp, đảm bảo mang đến một đêm yên bình cho con bạn.

Bộ sản phẩm bao gồm:

- Máy tạo ẩm Trainy 1,8 lít.
- Adapter.
- HDSĐ Tiếng Anh, Tiếng Việt.
- Thẻ bảo hành.

-
- Thiết bị này được thiết kế dành riêng cho gia đình sử dụng
 - Không sử dụng thiết bị này gần nước, điện gia dụng hay đồ nội thất bằng gỗ.
 - Không cố gắng cắm hoặc rút phích cắm thiết bị này nếu bạn đang tiếp xúc với nước hoặc trong môi trường ẩm ướt. Điều này có thể dẫn đến nguy cơ bị điện giật.
 - Không nhúng hoặc ngâm thiết bị vào nước hoặc chất lỏng khác để làm sạch nó.
 - Vệ sinh thiết bị thường xuyên.
 - Nếu có rò rỉ nước ra khỏi thiết bị hoặc nếu có một mùi bất thường trong quá trình sử dụng, tắt thiết bị ngay lập tức và trả lại cho nhà cung cấp .
 - Đừng thêm bất kỳ chất nào khác hơn là nước cất hoặc nước khử khoáng vào bể ở nhiệt độ dưới 40 ° C.
 - Không bật máy tạo độ ẩm, nếu không có nước trong bình chứa.

- Không lắc thiết bị, điều này có thể khiến nước này tràn vào các bộ phận khác và làm ảnh hưởng đến hoạt động của thiết bị.
- Không chạm vào nước và các thành phần ẩm khi máy đang hoạt động.
- Không sử dụng các loại tinh dầu mà không được khuyến khích.
- Không sử dụng nước hoa nhân tạo hoặc các loại tinh dầu có thể làm hỏng thiết bị.
- Không sờ gãi đầu dò.
- Ở nhiệt độ dưới 0 ° C, đổ nước khỏi bình chứa để ngăn chặn nguy cơ bị đóng băng.
- Không sử dụng máy giữ độ ẩm không khí trong phòng đã đủ ẩm (ít nhất 50% độ ẩm tương đối). Biểu hiện của việc dư thừa độ ẩm là có các hạt nước ngưng tụ trên bề mặt lạnh hoặc tường lạnh trong phòng. Để xác định độ ẩm đúng mức trong phòng, bạn nên sử dụng nhiệt ẩm kế.
- Các thiết bị nên được sử dụng ở nhiệt độ từ 5 ° C đến 40 ° C và độ ẩm tương đối ít hơn 50% RH.

2. Hướng dẫn sử dụng:

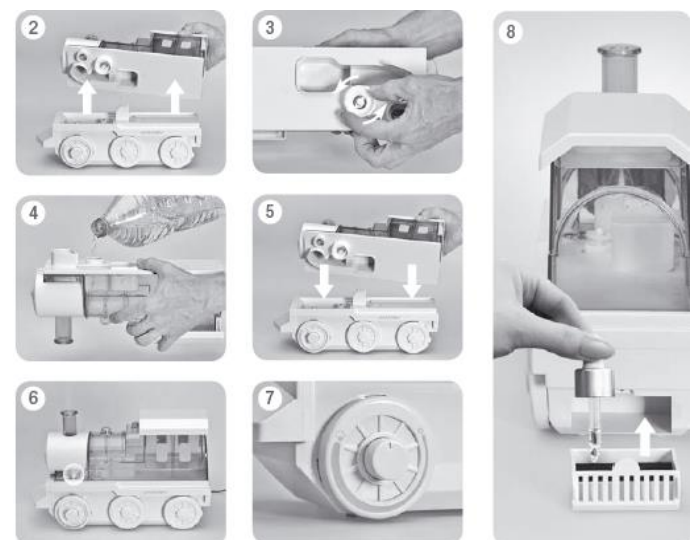
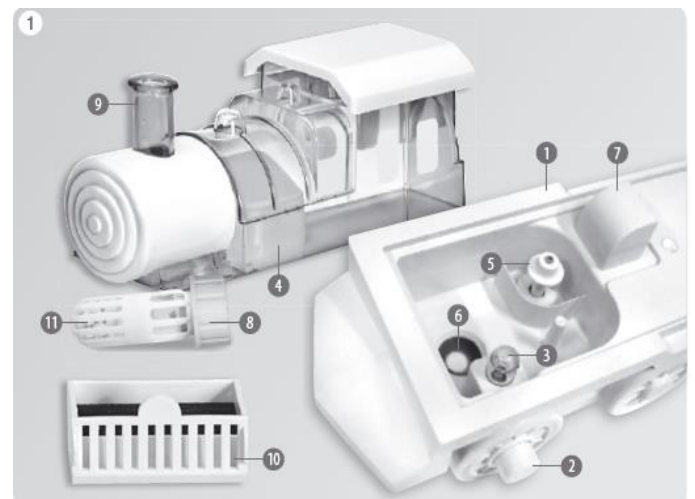
Mô tả sản phẩm:

1. Đơn vị cắm cứ.
2. Nút nguồn (ON/OFF và điều chỉnh tốc độ)
3. Cảnh báo sáng
4. Bình chứa
5. Cảm biến mực nước
6. Đầu dò
7. Quạt
8. Bồn cắm
9. Ống phun
10. Ngăn chứa tinh dầu
11. Bộ lọc

Hướng dẫn sử dụng:

- Đặt thiết bị trong phòng nửa giờ trước khi chuyển nó vào để nó trở nên điều chỉnh nhiệt độ trong phòng.

- Tháo bình chứa nước từ các thiết bị (Hình 2), tháo nắp bằng cách lật ngược bình chứa nước (Hình. 3).
- Các máy tạo độ ẩm được trang bị với một bộ lọc nước, được đính kèm vào bên trong của nắp bình.
- Đổ nước vào bình chứa (Hình 4). Đặt nắp lại.
- Đặt bình chứa đúng vị trí với thân máy (Hình5)
- Có thể thêm tinh dầu vào ngăn chứa tinh dầu (Hình 8)
- Cắm điện vào và bật máy. Các đèn báo màu xanh sáng lên. Thiết bị bắt đầu làm việc (Hình6)
- Sau đó bạn có thể điều chỉnh nó với cường độ hơi mong muốn bằng cách xoay nút điều khiển cường độ hơi (Hình. 7).
- Khi bình chứa hết nước, các cơ chế an toàn bên trong thiết bị sẽ tự động dừng lại việc cung cấp điện nếu các mạch quá nóng.
- Theo dõi thiết bị để tránh bất kỳ rủi ro.



3. Hướng dẫn vệ sinh máy:

Chúng tôi khuyên bạn nên:

- Sử dụng nước đun sôi đã được cho phép để làm mát hoặc nước cất mỗi lần,
- làm sạch các bình chứa sau 3 ngày sử dụng và làm sạch đầu dò hàng tuần,
- thay đổi nước trong bình thường xuyên ,
- Làm sạch thiết bị và đảm bảo rằng tất cả các bộ phận là hoàn toàn khô khi không sử dụng.

Để làm sạch đầu dò:

- Đổ 2-5 giọt dấm trên bề mặt của nó trong 2-5 phút.
- Dùng bàn chải để vệ sinh.
- Rửa sạch đầu dò bằng nước sạch.
- Không sử dụng xà phòng hoặc các chất kiềm khác để làm sạch đầu dò.

Để làm sạch bình chứa Trainy:

- Làm sạch bình chứa nước bằng một miếng vải mềm và có thể sử dụng dấm để làm sạch.
- Có thể đổ một vài giọt giấm và làm sạch bằng bàn chải các chi tiết cut-out.
- Rửa lại bằng nước sạch.

Lưu trữ:

- Lau khô thiết bị.
- Đảm bảo thiết bị khô hoàn toàn khi lưu trữ, không để lại nước trong các bộ phận của thiết bị.
- Để thiết bị ở nơi khô thoáng mát, tránh xa tầm tay trẻ em.

Để làm sạch bộ lọc

- Hiệu suất của quá trình khử khoáng và tuổi thọ của bộ lọc phụ thuộc vào hàm lượng chất khoáng trong nước sử dụng để tạo độ ẩm.
- Rửa bộ lọc bằng nước sạch mỗi 2 ngày.

Đại diện phân phối và bảo hành

**CÔNG TY CỔ PHẦN
ĐẦU TƯ VÀ CÔNG NGHỆ TÂN PHÁT**