



### 1. Lưu ý trước khi sử dụng:

- Cắm nguồn điện theo đúng thông số đã ghi trên máy.
- Không bật thiết bị khi không có nước.
- Luôn luôn đặt thiết bị trên 1 mặt phẳng.
- Không đổ nước quá mức đánh dấu Full của máy.
- Không thêm nước vào trong thiết bị khi đang hoạt động.
- Để tránh xa tầm tay trẻ em.
- Không sử dụng thiết bị gần bồn tắm, bồn rửa, các khu vực tiếp xúc với nước và ẩm ướt.
- Rút phích cắm trước khi làm sạch thiết bị
- Không đặt thiết bị trên bề mặt không ổn định như thảm hoặc đệm. Không đặt các vật khác lên lỗ thông hơi. Đảm bảo lỗ thông hơi luôn được lưu thông, không bị tắc bởi xơ tóc hoặc bụi,...
- Luôn luôn đặt thiết bị trên bề mặt phẳng ngang cứng,, cách tường ít nhất 15cm và tránh xa các nguồn nhiệt như bếp, bộ tản nhiệt, vv ...
- Không sử dụng thiết bị này gần nước, điện gia dụng hay đồ nội thất bằng gỗ.
- Không bao giờ sử dụng thiết bị này trong một căn phòng đã sử dụng sản phẩm bình xịt (phun) hoặc trong một căn phòng kín, thiếu oxi

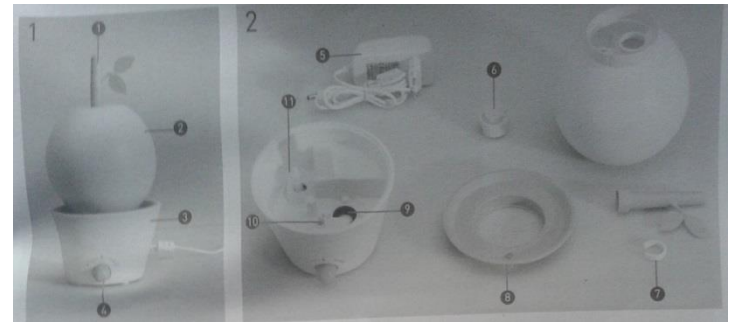
Không có gì quan trọng hơn hạnh phúc của con mình, đó là lý do tại sao LANAFORM đã thiết kế Máy tạo ẩm Pommy. Với công thức hai-trong-một, tạo độ ẩm và khuếch tán tinh dầu. Máy tạo ẩm Pommy đảm bảo bé của bạn sẽ có một đêm yên bình. Thiết kế hấp dẫn và ánh sáng màu xanh tạo cảm giác dễ chịu cho con bạn. Máy chạy êm cùng với tốc độ dòng hơi có thể điều chỉnh, Pommy sẽ đảm bảo đêm của con bạn dài và thư giãn.

Bộ sản phẩm bao gồm:

- Đèn xông tinh dầu Pommy 1,2 lít.
- Adapter.
- HDSĐ Tiếng Anh, Tiếng Việt.
- Thẻ bảo hành.

### 2. Hướng dẫn sử dụng:

#### Mô tả sản phẩm

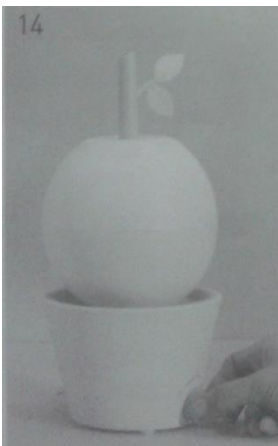
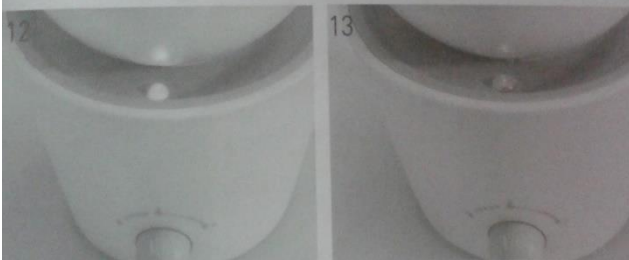
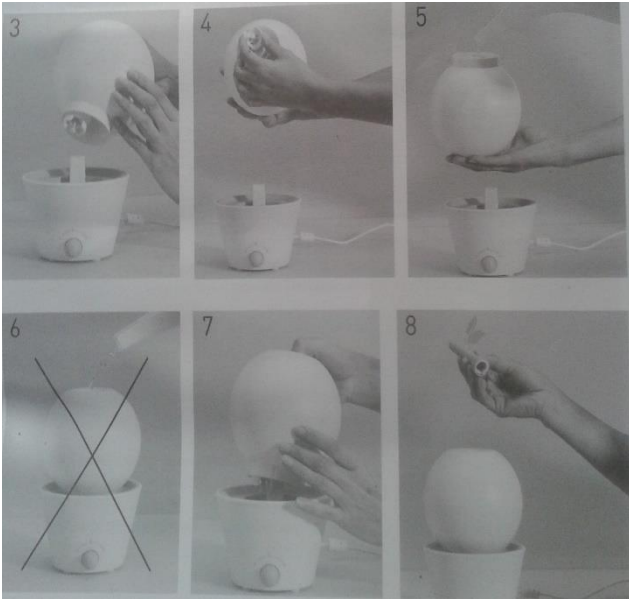


1. Vòi phun sương
2. Bình chứa
3. Đế
4. Nút nguồn (ON/OFF và điều chỉnh tốc độ)
5. Adapter
6. Van (nắp) bình chứa
7. Mút chứa tinh dầu
8. Bìa đế
9. Đầu dò
10. Đèn
11. Đầu dò mức độ

#### Cách sử dụng:

- Đặt thiết bị trong phòng
- Nhấc bình chứa khỏi đế (hình 3), Mở nắp bình chứa (Hình 4)
- Đổ đầy nước vào bình chứa, vặn nắp lại (Hình 5) .Lưu ý, không đổ nước vào từ lỗ thoát phía trên (Hình 6)
- Đặt bình chứa theo đúng khe, nấc với đế Pommy (Hình 7)

- Cắm vòi phun sương (Hình 8)
- Có thể thêm vài giọt tinh dầu vào nút chứa tinh dầu đặt vào vòi phun sương (Hình 9, hình 10)
- Cắm điện, bật thiết bị ,điều chỉnh mức độ phun sương phù hợp (Hình 12,13,14)



### 3. Hướng dẫn vệ sinh máy:

Chúng tôi khuyên bạn nên:

- Sử dụng nước sạch, nước lọc
- làm sạch các bình chứa 3 ngày 1 lần
- thay đổi nước trong bình thường xuyên ,
- Làm sạch thiết bị và đảm bảo rằng tất cả các bộ phận là hoàn toàn khô khi không sử dụng.

Lưu trữ:

- Lau khô thiết bị.
- Đảm bảo thiết bị khô hoàn toàn khi lưu trữ, không để lại nước trong các bộ phận của thiết bị.
- Để thiết bị ở nơi khô thoáng mát, tránh xa tầm tay trẻ em.

**Đại diện phân phối và bảo hành**

**CÔNG TY CỔ PHẦN  
ĐẦU TƯ VÀ CÔNG NGHỆ TÂN PHÁT**